

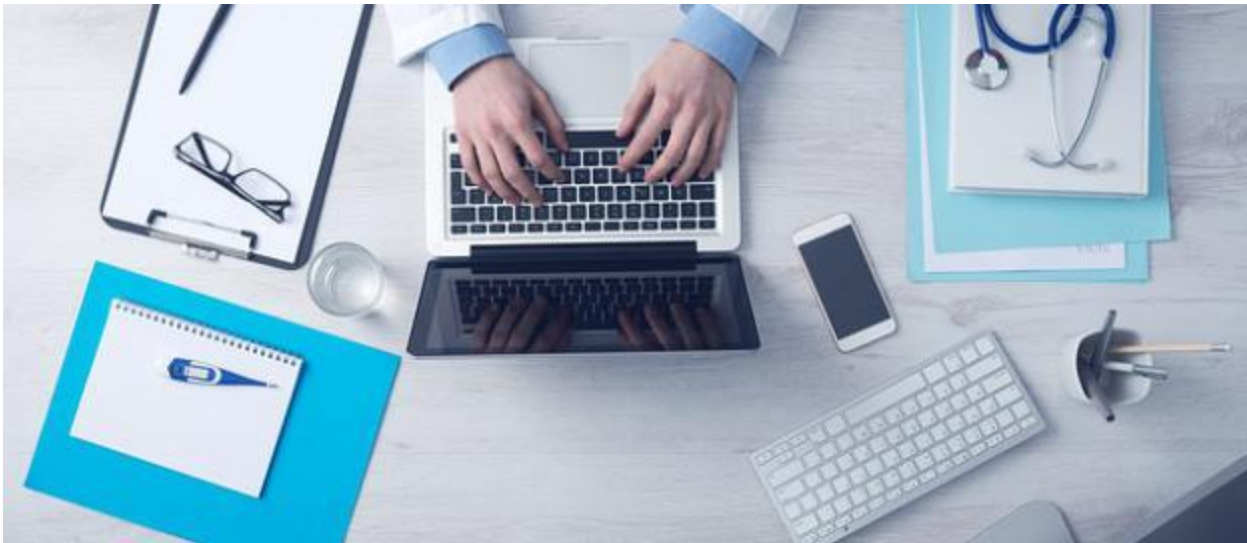
Gepubliceerd op *Werk & Veiligheid* - Kennisplatform over preventie, RI&E en sociale veiligheid (<https://www.werkenveiligheid.nl>)

[Home](#) > De ideale bedrijfsarts

## De ideale bedrijfsarts

Door [Nicole Pikkemaat](#) op vr, 08/02/2019 - 11:03

Gezondheidsmanagement  
Achtergrondartikel



Als preventiemedewerker heb jij er per 1 juli 2017 een taak bijgekregen: namelijk het nauw samenwerken met de kerndeskundigen, waaronder de gecertificeerde bedrijfsarts. Hoe vul je de samenwerking in? Wat kan de bedrijfsarts voor je betekenen? En omgekeerd: wat kan de bedrijfsarts voor jou betekenen? Nicole Pikkemaat vroeg het aan Femke van Leeuwen, werkzaam als bedrijfsarts bij ArboNed en tevens opleider en begeleider van bedrijfsartsen in opleiding.

Het meest blij is Femke van Leeuwen met het feit dat het open preventieve spreekuur, het arbeidsomstandighedenspreekuur, weer actief benoemd wordt in de Arboret. Iedereen weet nu weer dat medewerkers als ze vragen of problemen hebben op het werk gewoon hun bedrijfsarts kunnen bezoeken. Femke: "Hoe de toegang tot de bedrijfsarts geregeld is, leg je vast in het contract. De toegang moet in ieder geval rechtstreeks en anoniem mogelijk zijn. Laagdrempeligheid is belangrijk." Kijk samen met de bedrijfsarts hoe je dat gaat vormgeven binnen het bedrijf en informeer de medewerkers over de mogelijkheden van het open spreekuur. Zo heeft Femke bij diverse bedrijven een vaste spreekuur-dag op een vaste locatie in het bedrijf. Soms is het handig om in een ruimte spreekuur te hebben waar iedereen makkelijk langs loopt. Dan komen mensen vaak ook spontaan even 'buurten' en hoor je als bedrijfsarts wat er allemaal speelt.

### Privacy

Vaak wordt echter waarde gehecht aan privacy. Medewerkers willen zich niet in het zicht van jan en alleman bij de bedrijfsarts melden. Een ruimte wat meer uit het zicht of een afspraak op het kantoor van de arbodienst is dan een beter idee. Kijk dus goed welke (combinaties van) mogelijkheden passen bij het bedrijf en hoe je kunt zorgen dat het arbeidsomstandighedenspreekuur laagdrempelig is. Femke: "Het is belangrijk dat medewerkers tijdig aan de bel trekken als ze ergens mee zitten. Zij spannen zich zo in om verzuim of verdere klachten te voorkomen. Dit kan veel leed voorkomen! Het is daarmee een belangrijk onderdeel van het preventiebeleid. Als preventiemedewerker kun je zorgen dat hierover passende contractafspraken gemaakt worden en dat deze bij iedereen bekend zijn." En zorg ervoor dat de bedrijfsarts goed in beeld komt, bijvoorbeeld door een duidelijke uitleg op intranet en ook via andere kanalen.

### Verloop van spreekuur

Daarnaast is het interessant om meer te weten te komen over het verloop van het spreekuur. De bedrijfsarts kan je geen informatie geven over de inhoud, maar wel over het aantal medewerkers dat gebruik heeft gemaakt van het spreekuur en mogelijk is er een rode draad te noemen. De bedrijfsarts kan je een advies geven, bijvoorbeeld dat de akoestiek in de kantoortuinen aangepakt moet worden of dat een werkdrukonderzoek een goed plan is.

### Werkplekbezoek

Werkplekbezoek door de bedrijfsarts is een verplicht onderdeel van de contractafspraken die de organisatie maakt met de arbodienst/ bedrijfsarts. Femke: "Het is goed om daar eigen ideeën over te hebben. Bedenk welke werkplekken de bedrijfsarts volgen jou moet zien en hoeveel tijd daarvoor nodig is in het contract. Je kunt deze werkplekken dan samen met de bedrijfsarts bezoeken en uitleg geven over de risico's. Omgekeerd kan de bedrijfsarts ook werkplekken in gedachten hebben. Femke geeft aan een rondleiding erg belangrijk te vinden bij het leren kennen van het bedrijf. "Dan krijg je als bedrijfsarts meer beeld bij wat medewerkers tijdens een spreekuur vertellen". Zij raadt aan om bij de rondgangen en ook de overleggen ook de OR en HR erbij te betrekken. "Zij weten immers precies wat hun collega's het zwaarst vinden en wat zij prettig zouden vinden om vitaal tot (en na) hun pensioen te kunnen werken".

### RI&E en PAGO/ PMO

De bedrijfsarts is niet de aangewezen kerndeskundige om de Risico-Inventarisatie en Evaluatie (RI&E) te toetsen of uit te voeren (gebruikelijk is de arbeidshygiënist), maar betrek de bedrijfsarts wel bij de RI&E. De bedrijfsarts kan betekenisvolle informatie aanleveren. Als een groot aandeel van het verzuim bijvoorbeeld door rugklachten veroorzaakt wordt en/of veel medewerkers met stressklachten op het arbeidsomstandigheden spreekuur komen, dan zegt dat wat over de risicogrootte. Deze knelpunten moeten dan goed in beeld moeten komen en verdienen een hoge prioriteit. Tevens geeft de bedrijfsarts op basis van de RI&E een advies over de invulling van een Periodiek Gezondheidskundig Onderzoek (PAGO) of Preventief Medisch Onderzoek (PMO). Het PMO zet Femke graag op in samenspraak met HR, management en OR, en de resultaten geven weer input voor het beleid van werkgever. "De cirkel is zo rond: met de jaarlijkse verzuimanalyse, de uitslagen van het PAGO/ PMO en het plan van aanpak van de RI&E kan jij als preventiemedewerker een mooi arbobeleid en beleid duurzame inzetbaarheidsbeleid vormgeven."

Ook als het gaat om het aandragen van oplossingen kan de bedrijfsarts veel betekenen. Alleen al omdat de bedrijfsarts bij meer bedrijven komt en ziet wat mogelijk is. Femke: "Kortom: trek samen op met de bedrijfsarts. En wees zuinig op de bedrijfsarts. Momenteel is er een groot tekort aan bedrijfsartsen."

### Tips

- Spreek altijd met de bedrijfsarts voor overleg af op de locatie van de werkgever en niet bij de arbodienst. Dat vergroot de zichtbaarheid van de bedrijfsarts en kan het direct gekoppeld worden aan een rondgang (vb scholengroep met meerdere scholen, elke keer op een andere locatie). Geldt ook voor industrieel bedrijf. Spreek elke keer op een andere vestiging af.
- Indien er een vestiging is, vergader dan niet op de kamer van HR, maar ga naast de kantine vergaderen of gebruik desnoods een ruimte dichtbij de productievloer. Uiteraard moet dit wel geluidsdicht zijn.
- Maak elk jaar een jaarplanning en deel deze met de bedrijfsarts.

### Meer informatie

<https://www.werkenveiligheid.nl/preventie/rollen-en-verantwoordelijkheden/zo-ga-je-gesprek-met-de-bedrijfsarts>  
<https://www.werkenveiligheid.nl/rie/werkwijze/hoe-heeft-een-pmo-nut>

[Lees meer op overzichtspagina Preventie](#)

**Bron-URL:** <https://www.werkenveiligheid.nl/preventie/gezondheidsmanagement/de-ideale-bedrijfsarts>